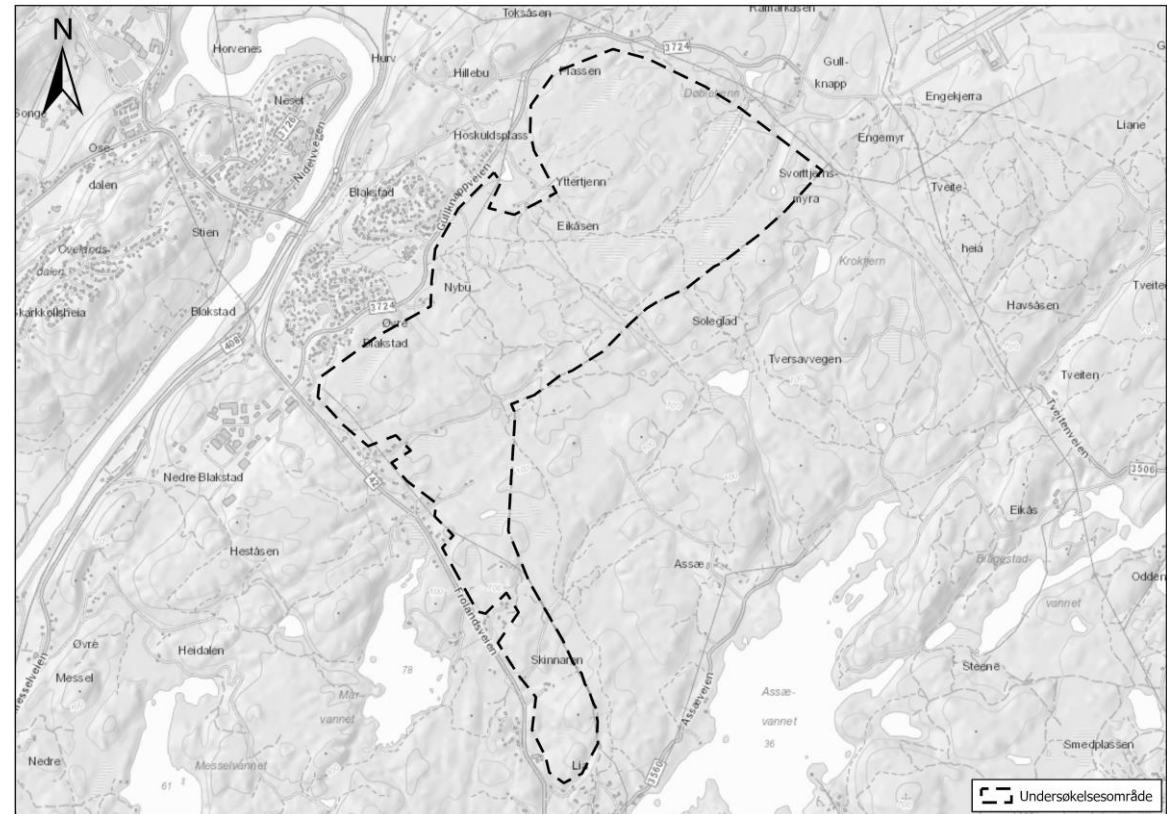


FROLAND KOMMUNE

GULLKNAPP – KARTLEGGING

AV FRILUFTSLIVOMRÅDER



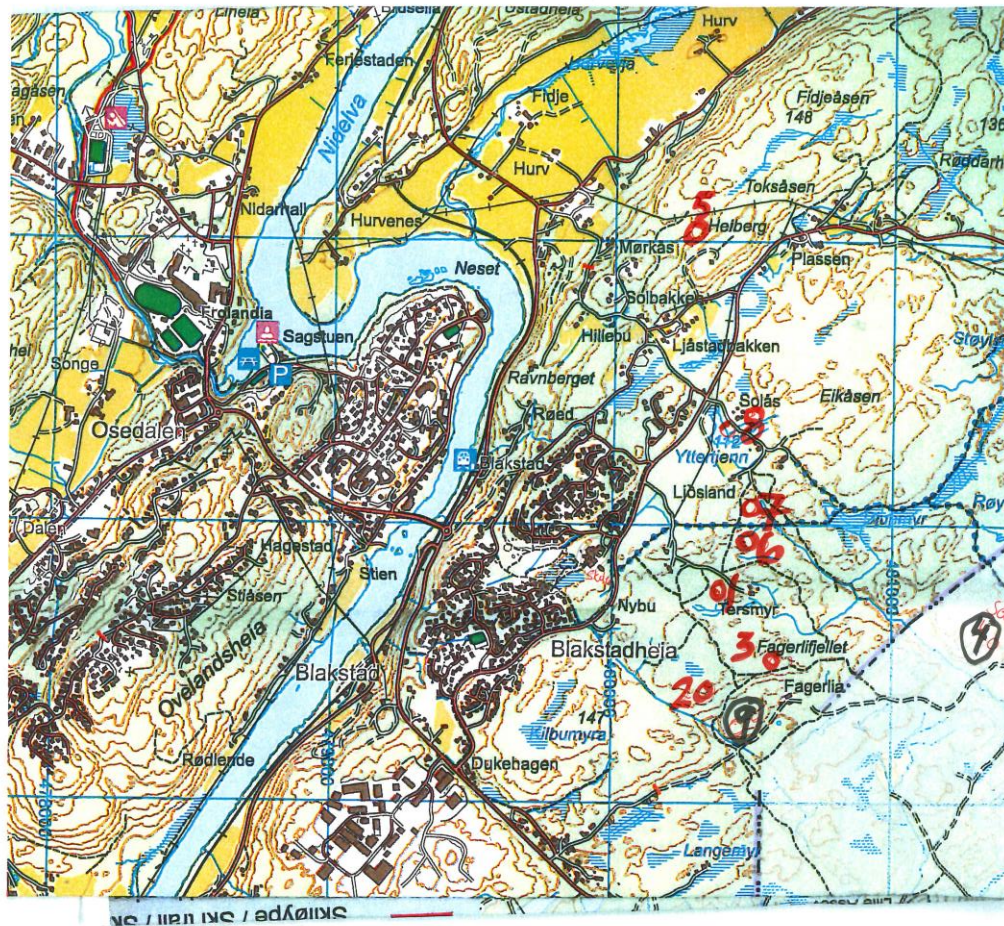


Området brukes mye av skole og barnehage.
Her fra «Indianerplassen/-skogen» 26.11.20

Kilder:

- Egen befaring (funn herfra er presentert i tidligere møter)
- Lokal kjentmann Svein Edmund Kristiansen (som over)
- Blakstadheia skole v/rektor Signe Heldal Risholt
- Blakstadheia barnehage v/styrer Bjørg Jordal
- Hurv jaktlag v/Roald Fjærbu
- IK Grane orientering (ski) v/Odd Utstumo
- Annet kildesøk: [geocaching.com](https://www.geocaching.com), [ut.no](https://www.ut.no), osv.

1. Indianerplassen
2. Stedet
3. Fagerlifjellet
4. Solaglad
5. Heiberg
6. Frileik
7. Leikplass
8. Kjørna
9. Bekkeleik



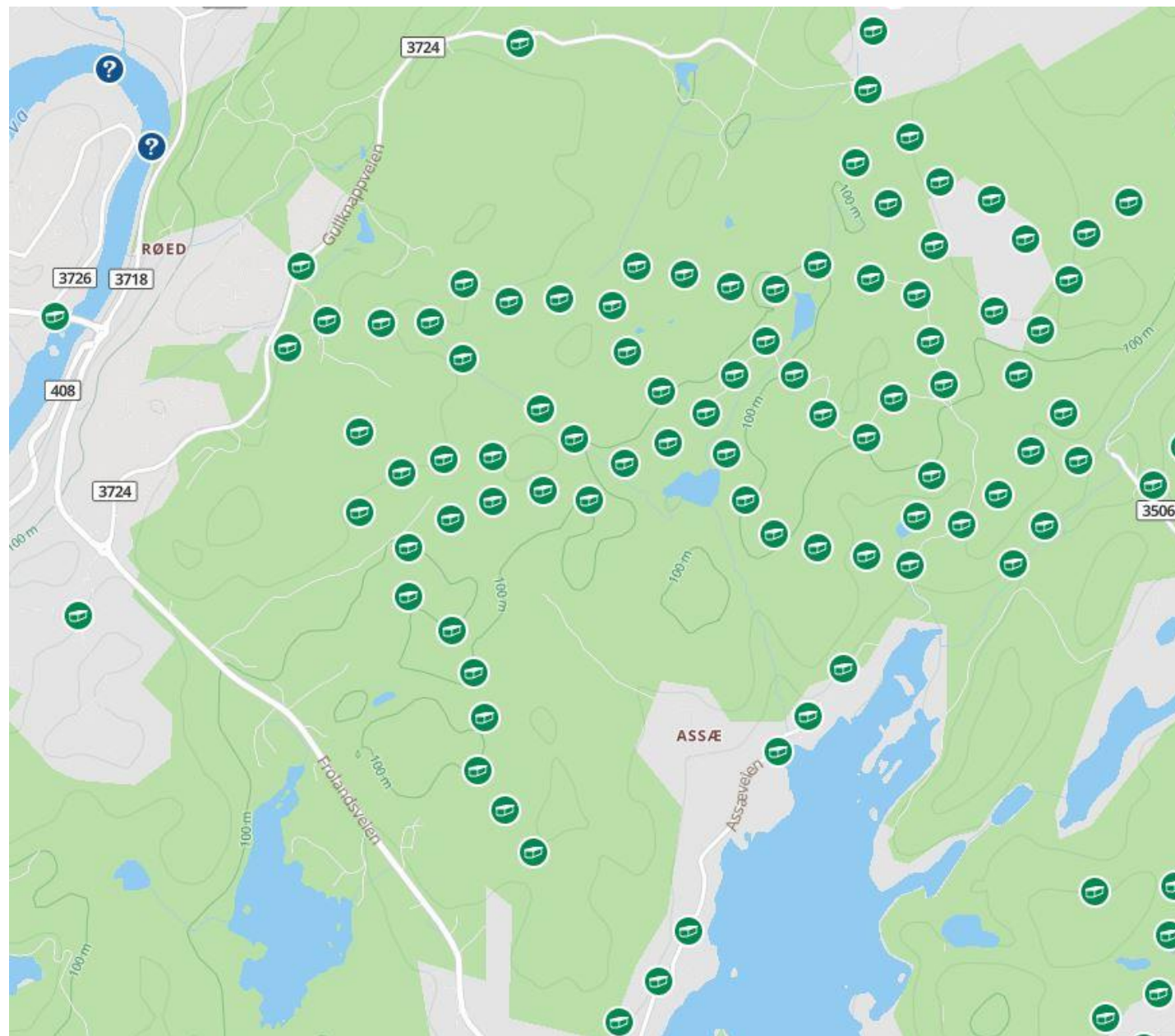
Innspill fra skole og barnehage på Blakstadheia om hvilke områder de bruker.

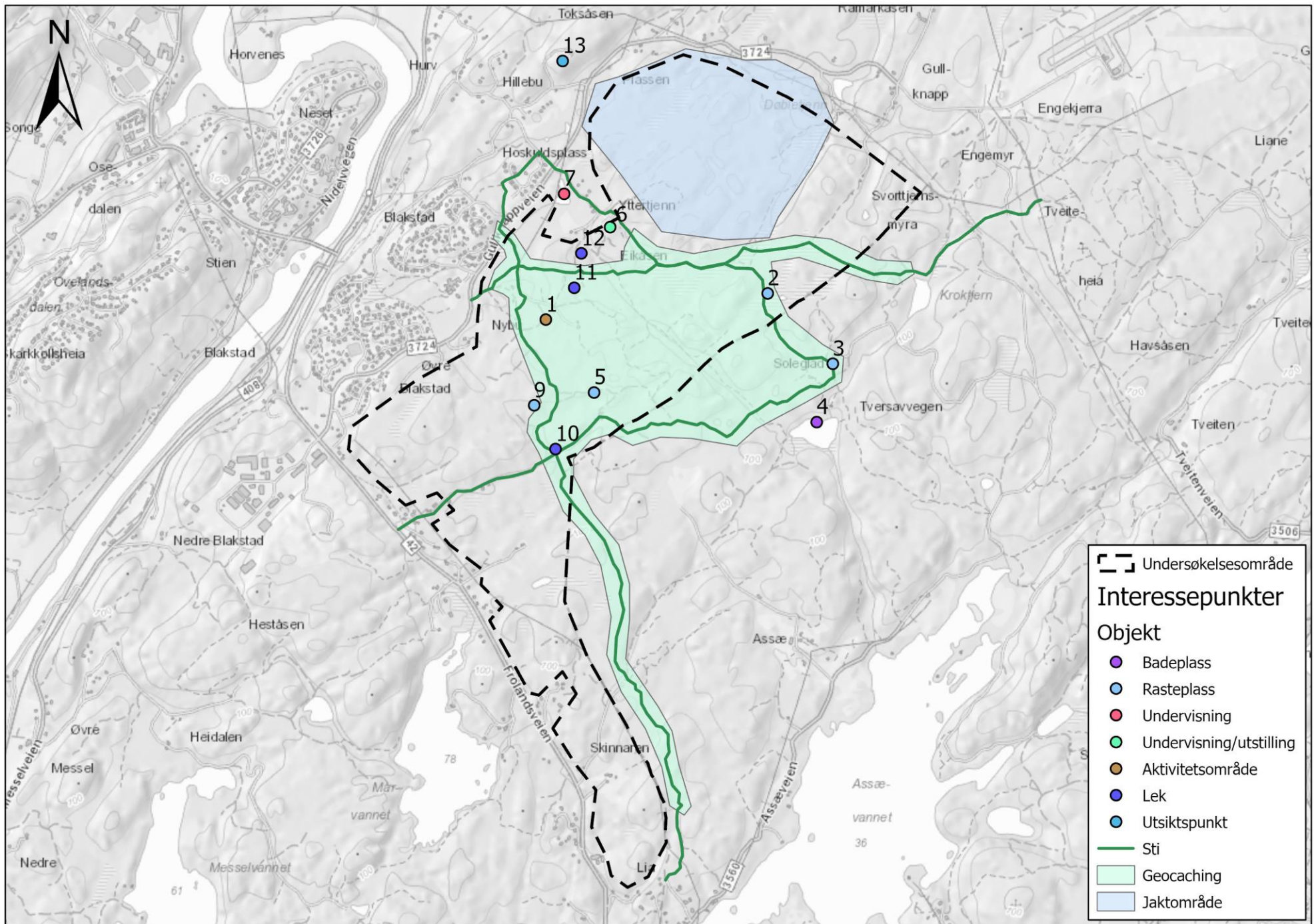


↑ IK Grane orientering: for tiden lite aktivitet i området

Geocaching: populær «skattejakt» med mange poster i området →

RAMBOLL





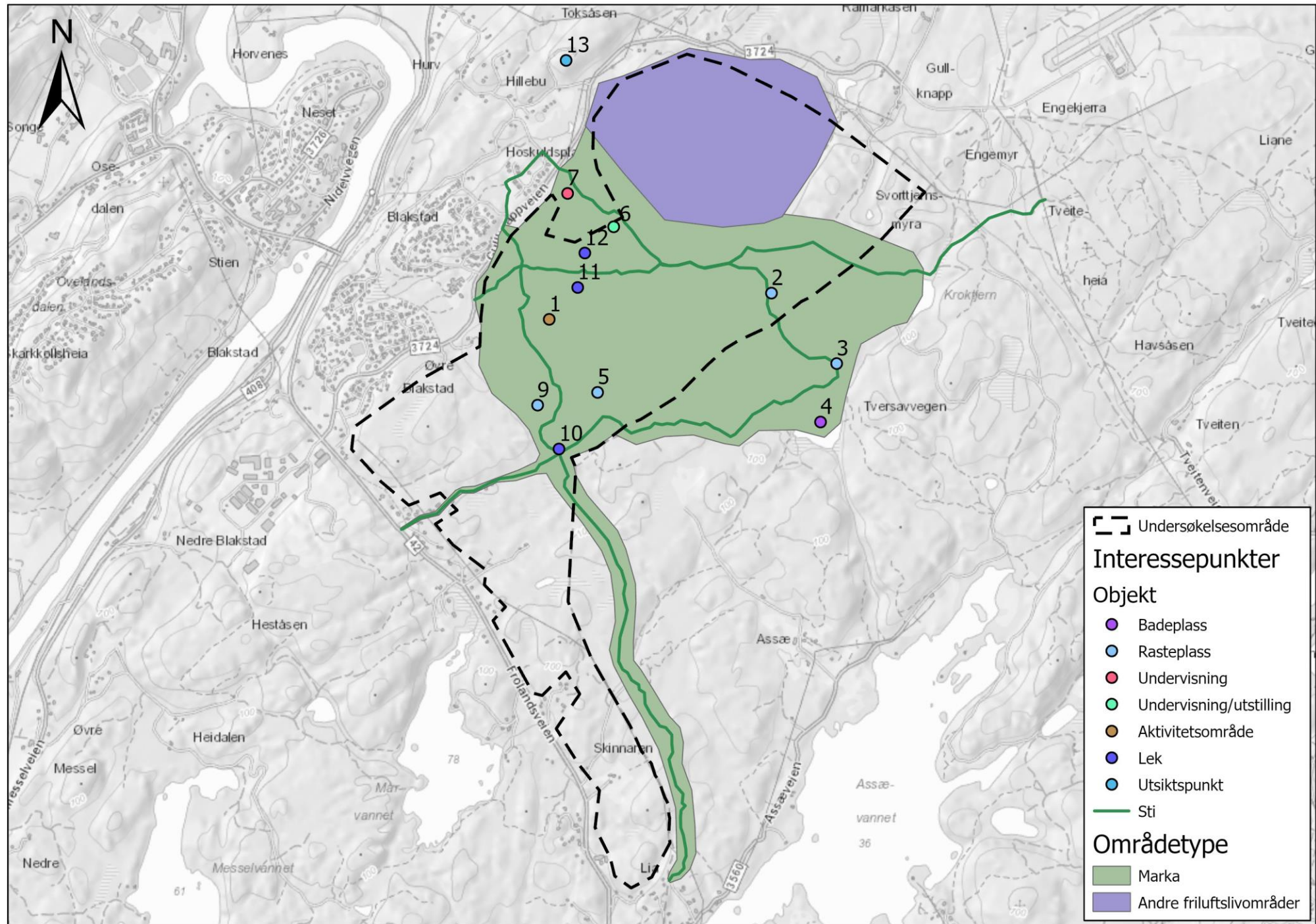
OMRÅDETYPER

- Vurdering av områdetype. 11 å velge mellom.
- Synliggjør deres funksjon, innhold og størrelse
- **Nærturterreng** Med nærturterreng menes vegetasjonskledde områder på mer enn 200 daa. Områdene skal være tilknyttet byggeområder som f.eks. boligområder, skoler og barnehager, og ligge i gangavstand fra disse.
- Avgrensing mot andre områdetyper: Større områder som ligger i tilknytning til bebyggelse og som brukes aktivt, regnes i de fleste tilfeller til områdetypen Marka
- **Marka** Marka kjennetegnes ved at den omfatter noen av de viktigste områdene for friluftsliv i kommunen og/ eller regionen. Marka grenser som regel direkte opp mot byer og tettsteder og har direkte atkomst herfra. Marka består av sammenhengende utmarksområder med skog og hei, med tilrettelegging som sti- og løypenett, utfartshytter osv.

Områdetyper

Kode	Forklaring
NT	Nærturterreng
LR	Leke- og rekreasjonsområde
GK	Grønkorridor
MA	Marka
SS	Strandsone med tilhørende sjø og vassdrag
KL	Jordbrukslandskap
UO	Utfartsområde
TM	Store turområder med tilrettelegging
TU	Store turområder uten tilrettelegging
SK	Særlige kvalitetsområder
AF	Andre friluftslivsområder

- **Andre friluftslivsområder** Ikke alle områder lar seg plassere i de nevnte områdetypene. Disse kartlegges som "Andre friluftslivsområder"
- KONKLUSJON:
 - Område sør: MARKA
 - Område nord: ANDRE FRILUFTSLIVOMRÅDER



Verdi	
Verdi	Anbefalt skala
A Svært viktig friluftslivsområde	Brukerfrekvens = 4,5 eller Regionale/nasjonale brukere 4,5 eller Opplevelseskvaliteter =5 eller Symbolverdi = 5 eller Funksjon = 5 eller Egnethet = 5 eller Tilrettelegging =5 eller En generell høy skåre
B Viktig friluftslivsområde	Brukerfrekvens = 3 eller Regional/nasjonal bruk 3 eller Opplevelseskvaliteter = 3,4 eller Symbolverdi = 3,4 eller Funksjon = 3,4 eller Egnethet = 3,4 eller Tilrettelegging = 3,4 eller En generell middels skåre
C Registrert friluftslivsområde	Brukerfrekvens =2 eller Regional/nasjonal bruk 2 eller Opplevelseskvaliteter = 2 eller Symbolverdi = 2 eller Funksjon = 2 eller Egnethet = 2 eller Tilrettelegging = 2 eller En generell lav skåre
D Ikke klassifisert friluftslivsområde	Områder som ikke blir verdsatt som A, B eller C.

- Område sør:

		1	2	3	4	5
Brukerfrekvens	Hvor stor er dagens brukerfrekvens?	Liten	Noe	Middels	Ganske stor	Stor
Regionale og nasjonale brukere	Brukes området av personer som ikke er lokale?	Aldri	Neste aldri	Middels	Ganske ofte	Ofte
Opplevelseskvaliteter	Har området spesielle natur- eller kulturhistoriske opplevelseskvaliteter? Har området et spesielt landskap?	Ingen	Litt	Middels	Ganske mange	Mange
Symbolverdi	Har området en spesiell symbolverdi?	Ingen	Litt	Middels	Ganske stor	Stor
Funksjon	Har området en spesiell funksjon (atkomstzone, korridor, parkeringsplass el.)?	Ikke spesiell funksjon	Noe spesiell funksjon	Middels funksjon	Ganske spesiell funksjon	Spesiell funksjon
Egnethet	Er området spesielt godt egnet for en eller flere enkeltaktiviteter som det ikke finnes like gode alternative områder til?	Dårlig	Ganske dårlig	Middels	Ganske godt	Godt
Tilrettelegging	Er området tilrettelagt for spesielle aktiviteter eller grupper?	Ikke tilrettelagt	Litt tilrettelagt	Middels tilrettelagt	Ganske godt tilrettelagt	Høy grad av tilrettelegging
Kunnskapsverdier	Er området egnet i undervisningssammenheng eller har området spesielle natur- eller kulturvitenskaplige kvaliteter?	Få	Ganske få	Middels	Ganske mange	Mange
Lydmiljø	Har området et godt lydmiljø?	Dårlig	Ganske dårlig	Middels	Ganske godt	Godt
Inngrep	Er området inngrepsfritt?	Utbygd	Ganske utbygd	Middels	Ganske inngrepsfritt	Inngrepsfritt
Utstrekning	Er området stort nok for å utøve de ønskede aktivitetene?	For lite	Mangler mye	Mangler noe	Mangler lite	Stort nok
Tilgjengelighet	Er tilgjengelig god, eller kan den bli god?	Dårlig	Ganske dårlig	Middels	Ganske god	God
Potensiell bruk	Har området potensial utover dagens bruk?	Liten	Ganske liten	Middels	Ganske stor	Stor

- Område nord:

		1	2	3	4	5
Brukerfrekvens	Hvor stor er dagens brukerfrekvens?	Liten	Noe	Middels	Ganske stor	Stor
Regionale og nasjonale brukere	Brukes området av personer som ikke er lokale?	Aldri	Neste aldri	Middels	Ganske ofte	Ofte
Opplevelseskvaliteter	Har området spesielle natur- eller kulturhistoriske opplevelseskvaliteter? Har området et spesielt landskap?	Ingen	Litt	Middels	Ganske mange	Mange
Symbolverdi	Har området en spesiell symbolverdi?	Ingen	Litt	Middels	Ganske stor	Stor
Funksjon	Har området en spesiell funksjon (atkomstzone, korridor, parkeringsplass el.)?	Ikke spesiell funksjon	Noe spesiell funksjon	Middels funksjon	Ganske spesiell funksjon	Spesiell funksjon
Egnethet	Er området spesielt godt egnet for en eller flere enkeltaktiviteter som det ikke finnes like gode alternative områder til?	Dårlig	Ganske dårlig	Middels	Ganske godt	Godt
Tilrettelegging	Er området tilrettelagt for spesielle aktiviteter eller grupper?	Ikke tilrettelagt	Litt tilrettelagt	Middels tilrettelagt	Ganske godt tilrettelagt	Høy grad av tilrettelegging
Kunnskapsverdier	Er området egnet i undervisningssammenheng eller har området spesielle natur- eller kulturvitenskaplige kvaliteter?	Få	Ganske få	Middels	Ganske mange	Mange
Lydmiljø	Har området et godt lydmiljø?	Dårlig	Ganske dårlig	Middels	Ganske godt	Godt
Inngrep	Er området inngrepsfritt?	Utbygd	Ganske utbygd	Middels	Ganske inngrepsfritt	Inngrepsfritt
Utstrekning	Er området stort nok for å utøve de ønskede aktivitetene?	For lite	Mangler mye	Mangler noe	Mangler lite	Stort nok
Tilgjengelighet	Er tilgjengelig god, eller kan den bli god?	Dårlig	Ganske dårlig	Middels	Ganske god	God
Potensiell bruk	Har området potensial utover dagens bruk?	Liten	Ganske liten	Middels	Ganske stor	Stor

