



God dag, alle sammen og
velkommen til FUS



Saker i dag

Aina og Kai R:

1. Omvisning i gamlebygget
2. FUS som lærende organisasjon - profesjonsfelleskapet
3. utfordringer for FUS som lærende organisasjon


Hallgeir og Erik:

1. Spesialundervisning og inkluderende praksis
2. Tilstandsrapport 2024
3. Minoritetsspråklige elever
4. Status Kringletoppen barnehage
5. Skolenes gapahuk



Omvisning i bygget

Vi starter i administrasjonen. Aina viser vei.



Da er vi tilbake.....
De ansatte –
samarbeids-
partnere

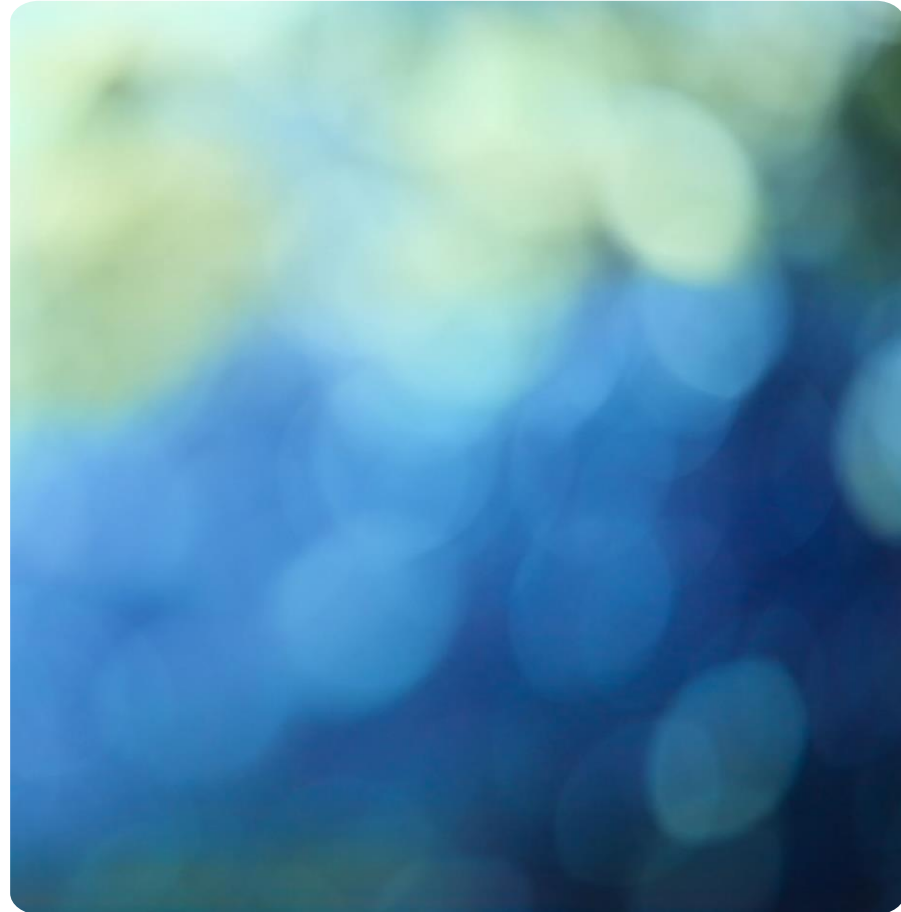
- Administrasjonen
- Miljøteamet
- Pedagogene/ funksjoner
- Ungdomslos – eget lysbilde
- Øvrige samarbeidspartnere: foresatte, helse, PPT, renhold, BV, vaktmester/teknisk, politi, VGS, SLT, kommunens andre skoler



Ungdomslos – Birgitte Sandbach

- Mandat: Bidra til at flere av kommunens ungdommer fullfører videregående opplæring
- Positivt for skolen og elevene at losstillingen ble videreført etter prosjektperioden – kompetanse, samt mulighet for andre tiltak og langvarig tett oppfølging.
- Stilling i utvikling – startet med overgang fra 10.trinn til vgs, etter hvert også inne i saker fra 8.trinn og oppover. På ungdomsskolen særlig fraværssaker. Har ført til bedre oversikt og tettere oppfølging av ungdom 16-18 år, og samarbeid med de videregående skolene.
- Motivasjon, mestring, muligheter
- Ungdomslosen har eller har hatt oppfølging av 27 elever siden oppstart av prosjektet. I hovedsak langvarig oppfølging, men noen i kortere perioder.

Hvordan utvikler vi skolen?



Samarbeid med skoleeier
– f.eks i dag

Samarbeid med Udir - nå
OO

Samarbeid Statsforvalteren
- OO

Profesjonsfellesskapet:
Kvantitativt og kvalitativt

Arbeid med resultater og
mål: kvalitativt og
kvantitativt

Kvalitetsmål:
landsgjennomsnittet

Bakgrunnstall FUS

	16-17	17-18	18-19	19 -20	20-21	21 -22	22-23	Mål	Mål	Mål
								23-24	24-25	25-26
Grunnskolepoeng FUS	38,2	39,1	37,0	39,8	40,3	40,6	41,4	41,6	41,8	42,0 –
Agder				42,3	42,6	42,8	41,2			
Nasjonalt	40,7	41,1	41,4	41,9	43,1	43,4	42,4			
NP lesing 8 FUS: nivå 1/ 2	3,3	8,8	6,5	0	4,5	8,4	9,0/ 14,9	9,2/ 19,7		
Agder							10,4/ 22,8	13,9/ 24,1		
Nasjonalt	8,6	9,7	8,8	9,9	9,6	9,9	9,3/ 20,3	12,5/ 22,1		
NP lesing 9 FUS: nivå 1/ 2							7,3/ 12,2	4,4/ 8,8		
Agder							6,9/ 13,4	8,8/ 14,5		
Nasjonalt							6,2/ 12,6	7,7/ 13,6		
NP regning 8 FUS: nivå 1/ 2	1,6	7,1	2,6	1,6	6,1	9,8	9,4/ 21,9	9,0/ 19,2		
Agder							10,5/ 20,6	12,7/ 21,4		
Nasjonalt	7,6	7,3	7,8	7,4	7,7	8,5	9,3/ 19,5	12,7/ 21,4		
NP regning 9 FUS: nivå 1/ 2							8,5/ 13,4	7,5/ 7,5		
Agder							6,0/ 12,9	6,4/ 14,0		
Nasjonalt							5,2/ 12,8	6,0/ 13,4		
Elevundersøkelsen FUS 10: motivasjon	3,3	3,2	3,3	3,1	3,4	3,0	3,3	2,9		
Agder							3,2	3,1		
Nasjonalt	3,5	3,5	3,5	3,4	3,5	4	3,3	3,2		
Elevundersøkelsen FUS 10: Støtte fra lærer	3,3	3,9	3,7	3,9	4,0	3,8	4,1	3,4		
Agder							3,9	3,4		
Nasjonalt	4,0	4,0	4,0	4,0	4,1	4,0	4,0	3,9		
Elevundersøkelsen FUS 10: mobbing	1,3	1,5	1,2	-	4,2	-	-	12,7		
Agder			7,1	6,6	5,7	5,2	7,6	10,0		
Nasjonalt			7,1	6,6	5,5	5,7	7,4	10,9		


Karakterer: norsk og matematikk

	15-16	16-17	17-18	18-19	19-20	20-21	21-22	22-23
Norsk stpkt hovedmål FUS	3,7	3,7	3,5	3,2	3,5	3,9	3,7	3,6
Agder					3,9	3,9	4,0	3,8
Landsgjennomsnitt				3,9	4,0	4,0	4,0	4,0
Norsk skr eks hovedmål FUS	3,7	3,7	3,9	2,8				3,4
Agder	3,2	2,9	3,1	3,4				3,3
Landsgjennomsnitt	3,5	3,4	3,5	3,9				3,4
Matematikk stpkt FUS	3,6	3,0	3,6	3,1	3,2	3,4	3,6	3,7
Agder					3,7	3,7	3,7	3,6
Landsgjennomsnitt			3,6	3,7	3,8	3,8	3,8	3,7
Matematikk skr eks FUS	3,6	3,6	3,2	3,1				3,3
Agder	3,5	3,0	3,6	3,6				3,4
Landsgjennomsnitt	3,3	3,4	3,4	3,6				3,5

Grunnskolepoeng Froland, Arendal, Kristiansand, Agder, nasjonalt – en refleksjon


Grunnskolepoeng – gjennomføring på normert tid VGS:


18-19	FUS	Arendal	Kristiansand	Aust – Agder	Vest – Agder	Agder	Nasjonalt
18-19	37,0	41,7	Utgått	41,5	41,7	Utgått	42,0
19-20	39,8	42,1	42,9			42,3	43,2
20-21	40,3	42,3	43,2			42,6	43,2
21-22	40,6	41,7	43,4			42,8	43,4
22-23	41,4	41,0	41,9			41,2	42,4



Hvordan vi
jobber med
dette.

Kompetanseutvikling/ profesjonsfelleskapet:

- Ledelse
 - Oppfølging NP – OO(NTNU) og lesing ligger her nå
 - Spesialundervisningen/ tolærersystemet
 - Klasseledelse - arbeid i profesjonsfelleskapet
- 



Utfordringer for FUS som lærende organisasjon

- Sprengte, lite funksjonelle lokaler - lite halltid, utleie til Sam Eyde
- Lytt mellom de fleste rom – vanskelig med skjerming av elever som har behov for det
- Ventilasjon – problemstillingen kommer jevnlig opp
- Etterslep på vedlikehold – stoler, bord, utstyr
- Ingen alternative læringsarenaer i kommunen (annen skole/opplæringsarena)
- Ikke ressurser til å opprette midlertidige, alternative læringsarenaer
- Økende kompleksitet i elevers utfordringer og dermed i skolens oppgaver
- Økende psykisk uhelse blant elever
- Økende grad av oppgaver skolens yrkesgrupper (pedagoger og fagarbeidere) ikke har kompetanse på
- Økt behov for annen kompetanse/andre yrkesgrupper i skolen
- Skolehelsetjenesten har i liten grad kapasitet til å jobbe med universelle tiltak
- Vi er en kommune med mange levekårsutfordringer
- Sviktende tilgang på pedagoger
- Ekskursjonsbudsjettet – pedagogikk/ variert undervisning/ budsjetter – litt romsligere? Vanskelig med utjevningsmandatet her
- Spesialundervisningen - neste skoleår ca 20%
 - Økende mengde og kompleksitet
 - Kutt i bemanning – avvik

Hva behøver vi fra skoleeier?



Forutsigbarhet i forhold til økonomi/
initiativ - gode prioriteringer



Skolefaglig kompetanse



Tett samarbeid – hyppige møter med
skoleeier/ oppvekstutvalget



Bidrag til å bedre skolens omdømme

Ny organisering – hvordan påvirker denne oss?

